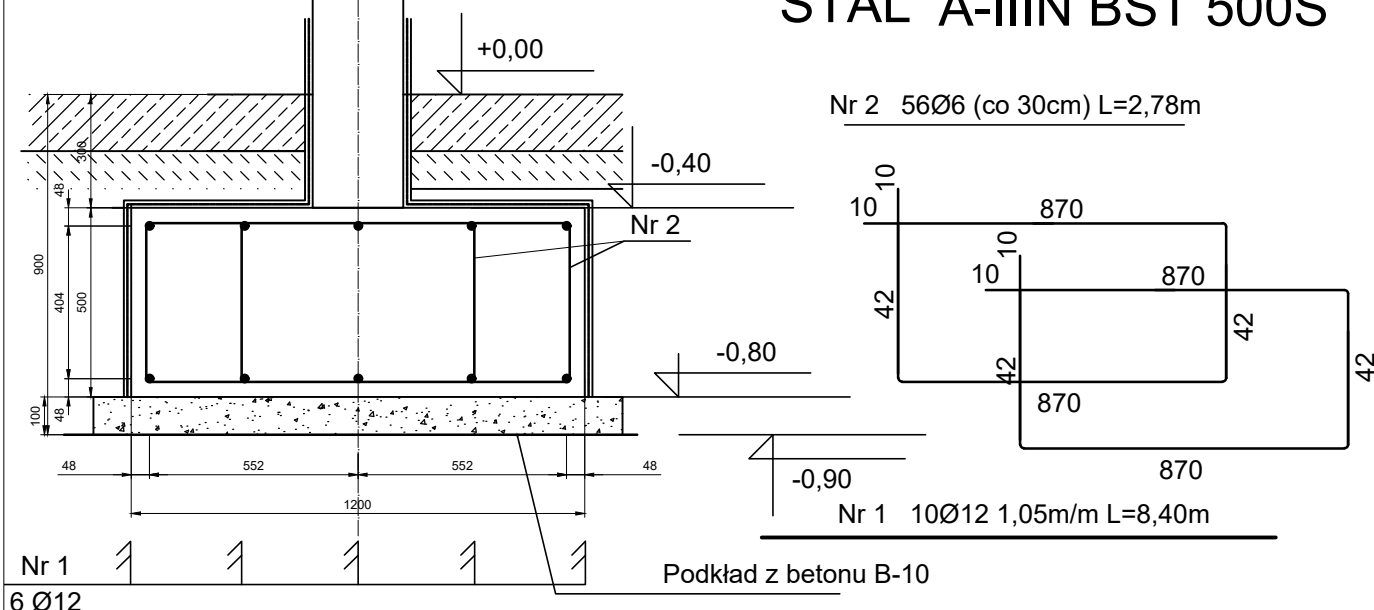


# ŁAWA FUNDAMENTOWA ŁF2

$\Sigma L=8m$

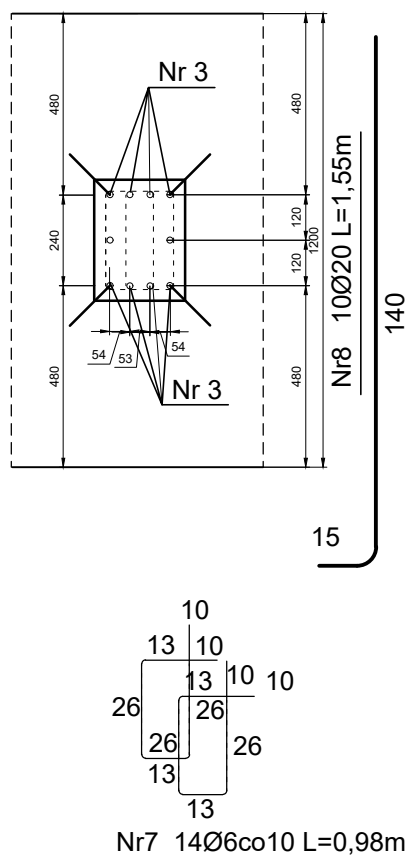
BETON B-30 (C25/30)

STAL A-IIIN BST 500S



## UWAGA

W oznaczonych na rzucie miejscach wyprowadzić z ław kotwy rdzeni żelbetowych 8Ø12 wg poniższego rysunku:



## WYKAZ STALI ZBROJENIOWEJ

ELEMENTY		PRĘTY ZBROJENIA							
Nazwa	Liczba	Nr pręta	Średnica	Długość	Liczba w 1 elem.	Liczba ogólna	AIIIN		
	szt.						BST500S		
			mm	m	szt.	szt.	φ6	φ 12	φ20
ŁF2	1	1	12	8,40	10	10		84,00	
		8	20	1,55	10	10			15,50
		2	6	2,78	56	56	155,68		
Długość ogólna						m	155,68	84,00	2,47
Masa 1m pręta						kg	0,222	0,888	1,578
Masa prętów wg średnic						kg	34,56	74,59	3,90
Masa prętów wg gatunków stali						kg	113,05		
Masa całkowita prętów						kg	113,05		

## LGM Barbara Becherowska

57-100 Strzelin, ul. Lesna 6

Nazwa opracowania

## PROJEKT BUDOWLANY

budowy bazy Wydziału WPT Zarządu Dróg Długoleka obejmujący: - budowę garażu dla samochodów ciężarowych z zapleczem socjalnym, budowę wiaty stalowej, wraz infrastrukturą techniczną i projektem zagospodarowania terenu

Adres obiektu:	Długoleka, ul. Robotnicza, 55-095 MIRKÓW, dz.nr 251/22			
Inwestor i adres	GMINA DŁUGOLEKA ul. Robotnicza 12, 55-095 Mirków,			
Przedmiot rysunku	ZBROJENIE ŁAWA ŁF2 50x120	Nr ŁF2	SKALA:	1 : 20
Projektant	mgr inż. Łukasz Kwiatkowski upr. nr LOD/2309/POOK/14		DATA:	11.2021
Projektant			podpis	